



# บริษัท ทริป ทูเก็ตเตอร์ จำกัด

TRIP TOGETHER CO.,LTD.

60/87 หมู่ที่ 2 ตำบลบางแก้ว อำเภอบางพลี จังหวัดสมุทรปราการ 10540

Trip2Go Travel

trip2go.travel

travelitetour24@gmail.com



@travelite

License No. 11/11488

02-005-6964

092-296-5419

096-261-9519

www.travelitetour.com

# บินตรงจงชิ่ง

## จงชิ่ง อุ้หลง ต้าจู้ 5 วัน 4 คืน (3U)

T2G-CXG02(3U)

### บินตรงจงชิ่ง (ภาค 2)

อุ้หลง • ต้าจู้ • อุทยานเขานางฟ้า



**"อุทยานเขานางฟ้า"**

**5 วัน 4 คืน** **วันเดินทาง**

 **ร.ค.2568**

**- บ.ค.2569**

**พัคดี 5 ดาวทุกคืน**

**ไม่ลงร้านรัฐบาล**

บินตรงลงจงชิ่ง • อุ้หลง หลุมฟ้าสะพานสวรรค์ • ระเบียบแก้ว • อุทยานเขานางฟ้า  
 หงหยาดิง • นั่งรถไฟทะเลสาบ • ล่องเรือชมเมืองยี่ชานต้าคิน • ศาลาประชาชน  
 มรดกโลกผาหินแกะสลักต้าจู้ • เมืองโบราณสี่ซีฮั่ว • วัดหลัวจั้น



**"อุทยานหลุมฟ้า"**



**"ผาหินแกะสลักต้าจู้"**

**ราคาเริ่มต้น**

# 25,999.-

 **พัคดี 5 ดาวทุกคืน**

 **นำหนังสือมา 23 กค.**

 **มีประกันอุบัติเหตุ + ประกันสุขภาพ**

วันที่	กำหนดการ	เข้า	เที่ยง	เย็น	โรงแรม <u>5 ดาว</u>
1	สนามบินสุวรรณภูมิ BKK-CKG <u>3U3772</u> (19.20-23.50) สนามบินฉงชิ่ง - เข้าโรงแรม	X	X		Aolan International Hotel หรือเทียบเท่า
2	ฉงชิ่ง - อุ๋หลง - หลุมฟ้าสะพานสวรรค์ - ระเบิดงแก้ว				Wulong Fangcaodi หรือเทียบเท่า
3	อุทยานเขานางฟ้า+ลานสกีหิมะ Fairy Mountain (รวมรถไฟเข้าชมอุทยานและรวมค่าเข้าลานสกีแล้ว-- <b>แต่ไม่รวมค่าเล่นกิจกรรมสกีใดๆ</b> ) → ฉงชิ่ง - ชมรถไฟทะเลตุ๊ก - หงหยาดัง - ดินเนอร์ปิ้งย่าง+สุกี้หม่าล่า				Howard Johnson / Jiulongpo Chongqing หรือเทียบเท่า
4	เมืองต้าจู้ - หน้าผาแกะสลักต้าจู้ - พระโพธิสัตว์กวนอิมพันมือพันตา - ศิลปินพระพุทธรูปองค์ใหญ่ - ฉงชิ่ง - หมู่บ้านโบราณสี่ซีไซ่ว - หอศาลาประชาคม (ชมด้านนอก) - ล่องเรือแม่น้ำแยงซีชมวิวกลางคืน				Howard Johnson / Jiulongpo Chongqing หรือเทียบเท่า
5	วัดหลัวฮั่น - ถนนคนเดินเจียฟางเป่ย์ - สนามบินฉงชิ่ง CKG-BKK <u>3U3771</u> (16.05-18.20) - สนามบินสุวรรณภูมิ				

### อัตราค่าบริการ (ราคาต่อท่าน) – **พัก 5 ดาวทุกคืน**

กำหนดการเดินทาง	ผู้ใหญ่ พักห้องละ 2-3 ท่าน	พักเดี่ยว จ่ายเพิ่ม
<b>1 – 5 ธ.ค. 2568</b>	<b>25,999</b>	<b>7,500</b>
<b>13 - 17 ธ.ค. 2568</b>	<b>26,999</b>	<b>7,500</b>
<b>22 - 26 ธ.ค. 2568</b>	<b>26,999</b>	<b>7,500</b>
<b>3 - 7 ม.ค. 2569</b>	<b>26,999</b>	<b>7,500</b>
<b>17 - 21 ม.ค. 2569</b>	<b>26,999</b>	<b>7,500</b>
<b>31 ม.ค. – 4 ก.พ. 2569</b>	<b>26,999</b>	<b>7,500</b>

ไม่มีราคาเด็ก (เด็กราคาเท่าผู้ใหญ่)

ยกเว้นเด็กทารก (อายุไม่เกิน 2 ขวบ นับจากวันเดินทาง) ราคาคนละ 6,000 บาท

ราคาจอยแลนด์ ไม่เอาตัว หักออก 7,000 บาท/ท่าน จากราคาทัวร์ข้างต้น

ราคาทัวร์ดังกล่าวข้างต้น ยังไม่รวมค่าทิปไกด์ท้องถิ่น และคนขับรถ 1500 บาท/ท่าน/ทริป

ขอสงวนสิทธิ์เรียกเก็บค่าทิปดังกล่าว ณ สนามบิน วันเช็คอิน (ขาไป)

ส่วนหัวหน้าทัวร์ไทยที่ดูแลคณะจากเมืองไทย สามารถให้ทิปตามแต่ท่านจะเห็นสมควร

เนื่องจากเป็นสายการบินที่ทางจีนเป็นผู้ดำเนินการทั้งหมด

ไม่สามารถเลือกที่นั่ง หรือ อัฟเกรดที่นั่งล่วงหน้าได้ // และไม่มีอาหารบนเครื่อง

ทุกอย่างจะเลือกได้ เฉพาะวันเช็คอิน หน้าเคาท์เตอร์เท่านั้น

วันแรก สนามบินสุวรรณภูมิ – สนามบินฉงชิ่ง - เข้าที่พัก

16.00 น. พร้อมกันที่ สนามบินสุวรรณภูมิ อาคารผู้โดยสารขาออก ชั้น 4 นำคณะเช็คอิน ณ เคาน์เตอร์ สายการบินเสฉวนแอร์ไลน์ (3U) โดยมีเจ้าหน้าที่จากบริษัทฯ คอยอำนวยความสะดวก

19.20 น. ออกเดินทางสู่ เมืองฉงชิ่ง โดยเที่ยวบิน 3U3772

(มีอาหาร-น้ำดื่มบริการบนเครื่อง ทั้งขาไป-ขากลับ)

การบริการอาหารและเครื่องดื่มบนเครื่องบิน เป็นบริการของสายการบิน ทั้งนี้อาจจะมีการเปลี่ยนแปลงได้ ขึ้นอยู่กับนโยบายของสายการบิน โดยไม่ต้องแจ้งให้ทราบล่วงหน้า

23.50 น. เดินทางถึง สนามบินฉงชิ่ง หลังผ่านขั้นตอนการตรวจคนเข้าเมือง และตรวจรับสัมภาระเรียบร้อยแล้ว ยินดีต้อนรับทุกท่านสู่ สาธารณรัฐประชาชนจีน

เวลาที่จีนเร็วกว่าไทย 1 ชั่วโมง กรุณาปรับเวลาของท่าน เพื่อให้ตรงตามเวลานัดหมาย

นำท่านเดินทางสู่ มหานครฉงชิ่ง ซึ่งอยู่ติดกับมณฑลเสฉวน ถือเป็นเมืองใหญ่ 1 ใน 4 ของประเทศจีนที่มีฐานะเทียบเท่ามณฑล ถูกขนานนามว่า “เมืองภูเขา เต่าไฟ เมืองในหมอก”

ที่พัก Aolan International Hotel ระดับ 5 ดาว หรือเทียบเท่า (โรงแรมมาตรฐานจีน)

หมายเหตุ : ชื่อโรงแรมที่ท่านพัก ทางบริษัทฯ จะทำการแจ้งพร้อมใบนัดหมาย 3-5 วันก่อนการเดินทาง

วันที่ 2 ฉงชิ่ง → อู่หลง - หลุมฟ้า – สะพานสวรรค์ – ระเบียบง้าว

เช้า รับประทานอาหารเช้า ณ ห้องอาหารของโรงแรม

จากนั้นนำท่านเดินทางสู่ เมืองอู่หลง (Wulong) (ใช้เวลาเดินทางประมาณ 3 ชม.) เมืองอู่หลง ตั้งอยู่ทางทิศตะวันออกเฉียงใต้ของเมืองฉงชิ่ง เป็นเมืองที่อยู่ท่ามกลางภูเขาโอบล้อมด้วยภูเขาสูง ทำให้เมืองนี้มีป่าไม้และพื้นที่สีเขียวเยอะและอากาศดี มีแม่น้ำอู่เจียงไหลตัดผ่านกลางเมือง เมืองอู่หลงอยู่ห่างจากเมืองฉงชิ่งประมาณ 130 กิโลเมตร ถนนเป็นทางด่วนพิเศษตลอดเส้นทาง เป็นสถานที่ตั้งของอุทยานที่ได้รับเป็นมรดกโลกถึง 2 แห่ง คือ ถ้ำผุ่ยหยงตั้ง และอุทยานหลุมฟ้าสะพานสวรรค์

เที่ยง

รับประทานอาหารเที่ยง ณ ร้านอาหาร



จากนั้นนำท่านสู่ **อุทยานแห่งชาติหลุมฟ้าสะพานสวรรค์ (เทียนเซิงชานเจียว) (รวมลิฟต์แก้ว+รถอุทยาน)** มรดกโลกทางธรรมชาติที่มีความสวยงามมากที่สุดแห่งหนึ่ง ตั้งอยู่ที่เมืองฉู่หลง นครฉงชิ่ง ประเทศจีน เกิดจากการยุบตัวของเปลือกโลก ทำให้เกิดเป็นบ่อหลุมขนาดใหญ่ที่ลึกประมาณ 300-500 เมตร และมีบางส่วนเป็นโพรงทะลุเหมือนกับสะพานทอดข้ามระหว่างภูเขา การลงไปหลุมฟ้าจะต้อง**ลงลิฟต์แก้วริมผา ความสูงกว่า 80 เมตร ลิฟต์แก้วสูงระฟ้าสร้างติดกับภูเขา วิ่งขึ้น-ลงเร็วด้วยความเร็วสูง (3 เมตร/วินาที)** ซึ่งหลังจากที่ลงมาแล้วก็ต้องเดินเท้าไปตามทาง ระหว่างทางเดินนี้ จะมีจุดน่าสนใจอีกอย่างคือ **โรงเตี๊ยมเก่าแก่** ซึ่งเดิมเป็นจุดแวะพักของคนเดินทางในสมัยก่อน และเป็นฉากใหญ่ที่ใช้ถ่ายทำภาพยนตร์เรื่อง คีทโค่นบัลลังก์วังทอง และภาพยนตร์ฮอลลีวูดเรื่อง Transformers 4 สร้างอยู่สูงกว่าระดับน้ำทะเลถึง 1.4 กิโลเมตร



จากนั้นนำท่านทดสอบความกล้าและความตื่นเต้นเร้าใจกับการชมทัศนียภาพของอุทยาน ณ **ระเบียงแก้ว** จุดท่องเที่ยวแหล่งล่าสุดของอุทยาน ซึ่งตั้งอยู่บนหน้าผาสูงจากระดับน้ำทะเล 1200 เมตร ยื่นออกไปจากขอบหน้าผา 11 เมตร มีความกว้าง 26 เมตร ออกแบบด้วยผู้เชี่ยวชาญทั้งในประเทศจีนและต่างประเทศ **เป็นระเบียงกระจกชมวิวที่ใหญ่ที่สุดในเอเชีย**

**หมายเหตุ :** กรณีที่ทางอุทยานประกาศปิด หรือ ไม่อนุญาตให้ไปชมวิว ณ ระเบียงกระจก อันเนื่องด้วยเหตุผลของอุทยานฯ ขอสงวนสิทธิ์ไม่คืนเงินใดๆ ทั้งสิ้น เนื่องจากอุทยานได้รวมค่าใช้จ่ายไว้ทั้งหมดแล้ว

**เย็น**                      **รับประทานอาหารเย็น ณ ร้านอาหาร**

ที่พัก                      **Wulong Fangcaodi Hotel 5 ดาว หรือเทียบเท่า (โรงแรมมาตรฐานจีน)**

วันที่ 3

อุทยานเขานางฟ้า+เขาลานสีหิมะ Fairy Mountain → ฉงชิ่ง – นั่งรถไฟทะเลภูติ๊ก – หงหยาดั่ง

เช้า รับประทานอาหารเช้า ณ ห้องอาหารของโรงแรม



จากนั้นนำท่านเที่ยว **อุทยานเขานางฟ้า (Fairy Maiden Mountain)** ค้นพบความงดงามของอุทยานเขานางฟ้า สถานที่ท่องเที่ยวธรรมชาติระดับ 4A ของจีน ที่เต็มไปด้วยภูเขาแปลกตา และลานหิมะสุดตระการตา อุทยานเขานางฟ้า หรือที่หลายคนรู้จักเพราะว่าเป็น **"ดินแดนแห่งธรรมชาติอันงดงาม"** บอกเลยว่าอย่าพลาดเมื่อมาเยือนประเทศจีน **ไฮไลท์ของเขานางฟ้า คือ ได้นั่งรถไฟเล็กชมอุทยาน** เพลิดเพลินไปกับการเดินทางผ่านพื้นที่ธรรมชาติอันกว้างใหญ่ ชมวิวทิวทัศน์ที่เต็มไปด้วยความสวยงามของธรรมชาติ ที่นี่ถือว่าเป็นธรรมชาติที่สมบูรณ์แบบ ป่าเขาที่นี้เขียวขจีตลอดปี หญ้าในพื้นที่ยังใช้เป็นอาหารสัตว์ได้ และในฤดูหนาว อุทยานจะถูกปกคลุมด้วยหิมะขาวโพลน เปลี่ยนเป็นลานหิมะขนาดใหญ่ที่สวยงาม **(รวมค่ารถไฟเล็ก+ค่าเขาลานหิมะแล้ว - แต่ไม่รวมค่าเล่นกิจกรรมใดๆ)**





**เที่ยง**      **รับประทานอาหารเที่ยง ณ ร้านอาหาร**  
จากนั้นนำท่านเดินทางกลับสู่ **เมืองฉงชิ่ง** (ใช้เวลาเดินทางประมาณ 3 ชม.) ระหว่างทาง นั่งรถชมวิวตลอดสองข้างทาง



นำทุกท่าน สัมผัสประสบการณ์ **นั่งรถไฟทะลุตึก** เป็นรถไฟฟ้าสาย 2 ของมหานครฉงชิ่ง ที่กำลัง **วิ่งผ่าน สถานีหลีจื่อป้า (Liziba Station)** ทะลุตึก 19 ชั้น ซึ่งเป็นอาคารที่พักอาศัยของประชาชน รถไฟฟ้าสายนี้ถูกสร้างขึ้นโดยไม่ต้องรื้อถอนตึกดังกล่าว โดยสถานีหลีจื่อป้าใช้พื้นที่เพียงชั้น 6-8 ของตัวอาคารเท่านั้น แต่ประชาชนที่อาศัยอยู่ไม่ต้องกังวลเรื่องเสียงรบกวน เนื่องจากผ่านการออกแบบให้สามารถลดเสียงการทำงานด้วยอุปกรณ์ชนิดพิเศษ ที่ทำให้เสียงของรถไฟฟ้าสายนี้ดังเท่าเครื่องล้างจาน (ประมาณ 75.8 เดซิเบล)



จากนั้นพาท่านเที่ยวชม **หงหยาดัง (Hongyadong) ซ้อปิ้งมอลล์ขนาดใหญ่** ตั้งอยู่ริมฝั่งแม่น้ำเจียหลิง ถัดมาจากจัตุรัสเฉาเทียนเหมิน อีกหนึ่งแหล่งท่องเที่ยวที่ติดอันดับโลกของเมืองฉงชิ่ง ที่นี่แบ่งออกเป็นโซน มีหลายชั้น ทั้งตลาดของกิน แหล่งช้อปปิ้ง และโรงแรม หากนับว่าเป็นตลาด เชื่อว่า หงหยาดัง ถือเป็นตลาดที่เก๋ที่สุดที่นักท่องเที่ยวได้สัมผัสมา ด้วยการตกแต่งสไตล์จีนโบราณมีทั้ง ถ้ำ ภูเขา น้ำตก ศาลา ทางเดิน สะพาน จุดชมวิวแม่น้ำเจียหลิง เพลิดเพลินกับวิถีชีวิตของคนฉงชิ่ง ครบทุกมุมมอง

**เย็น**

**รับประทานอาหารเย็น ณ ร้านอาหาร เมนูพิเศษ ดินเนอร์ปิ้งย่าง+สุกี้หม่าล่า**

**ที่พัก**

**Howard Johnson ระดับ 5 ดาว หรือเทียบเท่า (พัก 2 คืน) (โรงแรมมาตรฐานจีน)**

หมายเหตุ : ชื่อโรงแรมที่ท่านพัก ทางบริษัทฯ จะทำการแจ้งพร้อมใบนัดหมาย 3-5 วันก่อนการเดินทาง



วันที่ 4

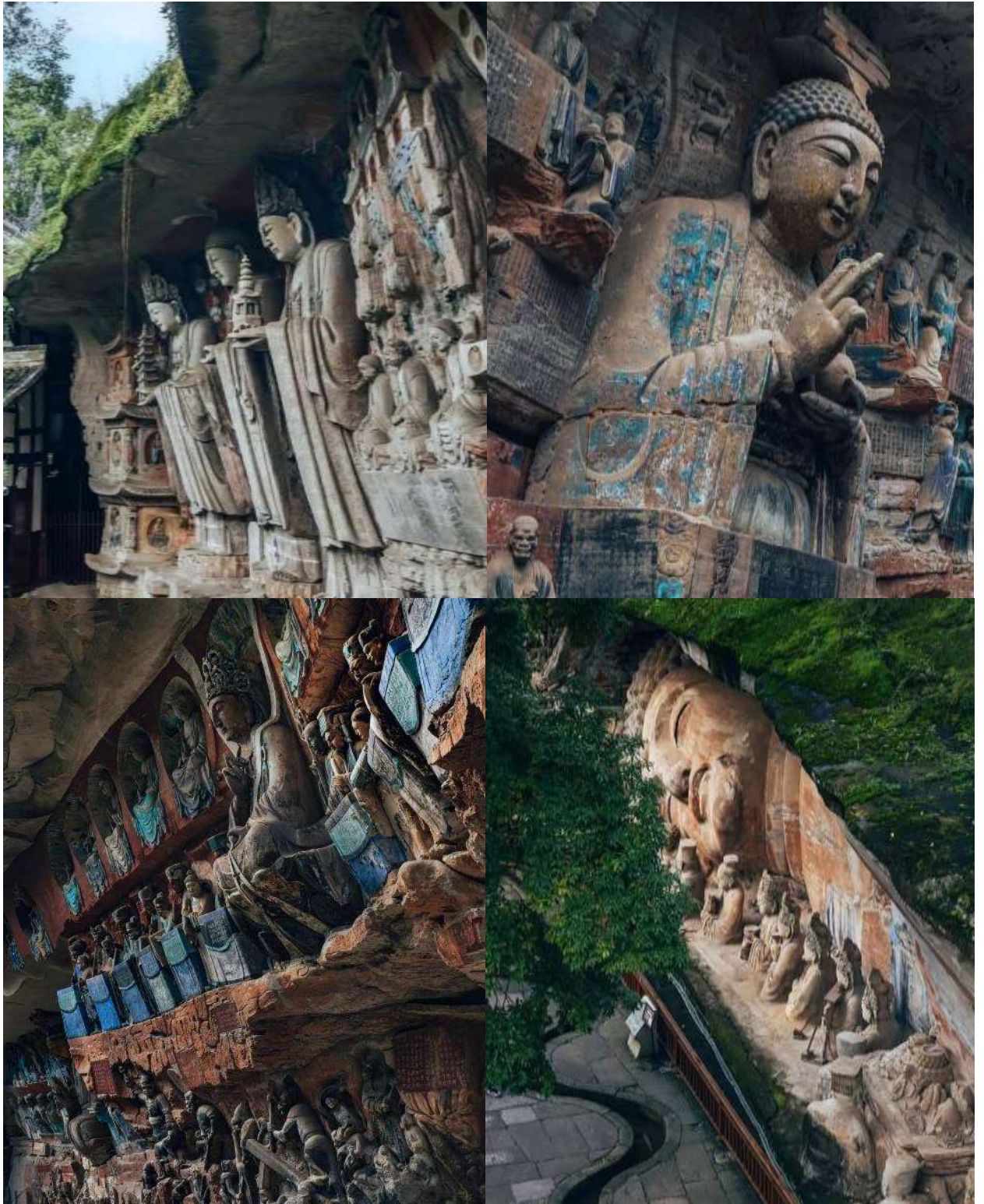
เมืองต้าจู่ – หน้าผาแกะสลักต้าจู่ – พระโพธิสัตว์กวนอิมพันมือพันตา – ศิลปิน  
พระพุทธรูปองค์ใหญ่ - ฉงชิ่ง - หมู่บ้านโบราณสี่ซีโซ่ว - หอศาลาประชาคม (ชมด้าน  
นอก) – ล่องเรือแม่น้ำแยงซีชมวิวกลางคืน

**เช้า** **รับประทานอาหารเช้า ณ ห้องอาหารของโรงแรม**

จากนั้นนำท่านเดินทางสู่ **เมืองต้าจู่ (ใช้เวลาเดินทางประมาณ 2.30 ชม.)** เมืองต้าจู่ เป็นอำเภอเล็กๆที่อยู่  
ท่ามกลางภูเขา 5 ลูก คือ ภูเขาเป่ย์ซัน ภูเขาเป่าตังซัน ภูเขาหนันซัน ภูเขาสี่จ้วนซัน และภูเขาสี่เหมินซัน เป็น  
เมืองที่มีพื้นที่สีเขียวด้วยผืนป่าและอากาศเย็นสบายตลอดปี



ชม **มรดกโลกผาหินแกะสลักต้าจู่ (DAZU ROCK CARVINGS)** จุดที่เราจะนำท่านไปชมคือ **ผาหิน  
แกะสลักที่เขาเป่าตังซัน** ซึ่งอยู่ห่างไปทางทิศตะวันออกเฉียงเหนือของอำเภอต้าจู่ 15 กิโลเมตร เป็นการ  
แกะสลักหินในปี ค.ศ.1179 และมีการก่อสร้างเรื่อยมาจนถึงสิ้นสุดในปี ค.ศ.1249 รูปแกะสลักหินส่วนใหญ่เป็น  
พระพุทธรูป มีอยู่กว่า 10,000 ชิ้น ตามแนวยาวของหน้าผากว่า 500 เมตร เอกลักษณ์ของที่นี่คือ ผาหินขนาด  
ใหญ่ที่แกะสลักรูปพระพุทธรูป พระโพธิสัตว์ และอื่นๆ ที่นำเอาความเชื่อทางศาสนา ผสมผสานผสานกันอย่าง  
ลงตัว ล้อมรอบไปด้วยต้นไม้ป่าเขาอันร่มรื่น (**ราคารวมรถแบตเตอรี่**)



**เที่ยง**      **รับประทานอาหารเที่ยง ณ ร้านอาหาร**

จากนั้นนำท่านเดินทางกลับ **เมืองฉงชิ่ง (ใช้เวลาเดินทางประมาณ 2.30 ชม.)** นำท่าน **หมู่บ้านโบราณสี่ซีโข่ว (Ancient Town of Ciqikou)** เป็นหมู่บ้านอนุรักษ์ทางวัฒนธรรม และเป็นสถานที่ท่องเที่ยวชื่อดังของมหานครฉงชิ่ง ลักษณะก็คล้ายๆ กับตลาดเก่า หรือตลาดโบราณบ้านเรานั่นเอง

คนที่อยากไปย้อนเวลากลับไปในอดีตก็ต้องไปเยือน เพราะที่นี่ยังคงรักษาวิถีชีวิตรวมทั้งสะท้อนรากเหง้าดั้งเดิมของเมืองไว้ได้อย่างดีเยี่ยม ไม่ว่าจะเป็นตึกoramบ้านช่องที่มีรูปทรงโบราณ แหล่งผลิตสินค้าและอาหารพื้นเมืองที่สืบทอดกิจการต่อกันมาหลายรุ่น



เที่ยง รับประทานอาหารเที่ยง ณ ร้านอาหาร



จากนั้นนำท่านชม **มหาศาลาประชาชน (ชมด้านนอก)** ถือเป็นหนึ่งในสัญลักษณ์ของเมืองฉงชิ่งที่มีลักษณะพิเศษในการก่อสร้าง โดยมีการผสมผสานลักษณะเด่นของศิลปะในยุคราชวงศ์หมิงและราชวงศ์ชิงเข้าไว้ด้วยกันอย่างลงตัว ทั้งสีสันทันและรูปแบบการฉาควางโครงสร้างอันโดดเด่น รวมถึงยังมากด้วยคุณค่าทางประวัติศาสตร์ เพราะจำลองมาจากหอฟ้าเทียนถานในเมืองปักกิ่ง ปัจจุบันใช้เป็น

ที่ประชุมสภาผู้แทน และเป็นโรงละครของประชาชนที่สามารถบรรจุคนได้กว่า 4,000 คน



นำทุกท่าน **ล่องเรือชมทัศนียภาพของแม่น้ำแยงซีเกียงและแม่น้ำเจียหลิงในยามค่ำคืน** โดยเฉพาะแม่น้ำแยงซีเกียงที่มีชื่อเสียงระดับโลก ซึ่งต้นแม่น้ำอยู่ที่ทิเบตและมณฑลชิงไห่ มีความยาวประมาณ 6,300 กิโลเมตร ไหลผ่านฉงชิ่งไปออกทะเลจีนตะวันออก โดยแม่น้ำแยงซีเกียงเป็นแม่น้ำที่ยาวที่สุดในเอเชีย หรือยาวเป็นอันดับ 3 ของโลก รองจากแม่น้ำไนล์ในทวีปแอฟริกา และแม่น้ำอะเมซอนในทวีปอเมริกาใต้

## **เย็น รับประทานอาหารเย็น ณ ร้านอาหาร**

ที่พัก **Howard Johnson** ระดับ 5 ดาว หรือเทียบเท่า (พัก 2 คืน) (โรงแรมมาตรฐานจีน)

หมายเหตุ : ชื่อโรงแรมที่ท่านพัก ทางบริษัทฯ จะทำการแจ้งพร้อมใบนัดหมาย 3-5 วันก่อนการเดินทาง

วันที่ 5

วัดหัวฮั่น - ถนนคนเดินเจียฟางเปย - สนามบินฉางชิ่ง - สนามบินสุวรรณภูมิ

เช้า

รับประทานอาหารเช้า ณ ห้องอาหารของโรงแรม



จากนั้นนำทุกท่านเดินทางสู่ **วัดหัวฮั่น (Luohan Temple)** เป็นวัดที่ตั้งอยู่ใจกลางเมือง เป็นที่ประดิษฐานพระพุทธรูปหลายร้อยองค์ สร้างขึ้นเมื่อ 1000 ปีก่อนในสมัยราชวงศ์ซ่ง ก่อนถูกสร้างและบูรณะขึ้นใหม่ในปี 1945 มีพระพุทธรูปทองคำองค์ใหญ่สวยงามมาก วัดแห่งนี้ยังมีความร่มรื่นและเป็นวัดเก่าแก่ที่อยู่ในสังคมเมืองที่เจริญ นิยมไหว้ขอพร เรื่องความรัก การงาน สุขภาพ ค้าขาย และที่สำคัญห้ามพลาดถ่ายรูปกับมุมเซ็คอินภายในวัดกับสถาปัตยกรรมที่สวยงาม

เที่ยง

รับประทานอาหารเที่ยง ณ ร้านอาหาร



จากนั้นนำท่าน ช้อปปิ้ง **ถนนคนเดินเจี๋ยฟางเปย (Jiefangbei)** ตั้งอยู่บริเวณอนุสาวรีย์ปลดแอกประชาชน เป็นสถานที่สุดฮิตของวัยรุ่นหญิง คล้ายกับสยามบ้านเรา เป็นแหล่งช้อปปิ้งแบรนด์ดังหลายแบรนด์รวมอยู่ที่นี่ มีร้านอาหาร ร้านหม่าล่า คาเฟ่ เป็นอีกที่ที่ต้องแวะช้อปปิ้ง ชิมกันแบบจุๆ ตรงนี้ถ่ายรูปลสตรีทๆออกมาได้ชิคมาก ๆ

16.05 น. ออกเดินทางสู่ **สนามบินสุวรรณภูมิ กรุงเทพฯ** โดยเที่ยวบินที่ **3U3771 (บริการอาหารบนเครื่อง)**

18.20 น. เดินทางถึง **สนามบินสุวรรณภูมิ** โดยสวัสดิภาพพร้อมความประทับใจไม่รู้ลืม

---



# กรุณาศึกษารายละเอียดทั้งหมด ก่อนทำการจองทัวร์

เพื่อความถูกต้องและความเข้าใจตรงกันระหว่างลูกค้า และ บริษัททัวร์ลูกค้า  
เมื่อกำหนดตกลงชำระเงินมัดจำ หรือ ค่าทัวร์ทั้งหมดแล้ว  
ทางบริษัทฯ จะถือว่าท่านได้ยอมรับเงื่อนไข ข้อตกลงต่างๆ ทั้งหมด

## เที่ยวบินภายในประเทศ ขอสงวนสิทธิ์ไม่รับประกันทุกกรณี

หากท่านมีความจำเป็นจะต้องซื้อตั๋วเครื่องบินภายในประเทศ เพื่อบินไปและกลับจาก  
กรุงเทพฯ กรุณาสอบถามเที่ยวบินเพื่อยืนยันกับทางเจ้าหน้าที่ก่อนทำการจอง และ**ขอ**  
**ความกรุณาให้ท่านซื้อตั๋วเครื่องบินประเภทที่สามารถเลื่อนวันและเวลาเดินทางได้** อัน  
เนื่องมาจาก หากเกิดความผิดพลาดจากทางสายการบิน ไม่ว่าจะเป็นการยกเลิกเที่ยวบิน  
การล่าช้าของสายการบิน การยุบเที่ยวบินรวมกัน ตารางการเดินทางมีการเปลี่ยนแปลง  
ซึ่งสายการบินพิจารณาสถานการณ์แล้วพบว่าอยู่เหนือการควบคุมของทางสายการบิน  
หรือจะเป็นเหตุผลเชิงพาณิชย์ หรือเป็นเหตุผลด้านความปลอดภัย ดังนั้นเหตุผลเหล่านี้ อยู่  
เหนือการควบคุมของบริษัทฯ

**บริษัทฯ ขอสงวนสิทธิ์ที่จะไม่รับประกันและไม่คืนค่าใช้จ่ายใดๆ ทั้งสิ้น**

**โปรดตรวจสอบหนังสือเดินทาง  
(PASSPORT)**



**\*\*\*สำคัญมาก\*\* สำเนาหน้าพาสปอร์ตผู้เดินทาง จะต้องมียอายุเหลือมากกว่า 6 เดือน  
ก่อนหมดอายุ นับจากวันที่เดินทางกลับ และต้องเหลือหน้าว่างอย่างน้อย 2 หน้า**

**กรุณาตรวจสอบก่อนส่งให้บริษัทฯ มิฉะนั้น ทางบริษัทจะไม่รับประกันกรณีสพาส  
ปอร์ตหมดอายุ และด้านตรวจปฏิเสการเข้า-ออกเมืองของท่าน  
กรุณาส่งหน้าพาสปอร์ต พร้อมหลักฐานการโอนเงิน**



# เงื่อนไขการจองและการยกเลิก

## ✕ ☐ ☐ การจองทัวร์



กรุณาจองทัวร์ล่วงหน้าก่อนการเดินทาง **พร้อมชำระมัดจำ 10,000 บาท ภายใน 3 วันหลังการจอง** ส่วนที่เหลือชำระทันทีก่อนการเดินทาง ไม่น้อยกว่า 21 วัน มิฉะนั้น ถือว่าท่านยกเลิกการเดินทางโดยอัตโนมัติ (ช่วงวันหยุดยาว หรือ เทศกาล กรุณาชำระก่อนเดินทาง 30 วัน

## ✕ ☐ ☐ กรณียกเลิก (จอยกรุป)



ยกเลิกก่อนการเดินทาง **30 วันขึ้นไป** บริษัทฯ จะคืนเงินค่ามัดจำให้ทั้งหมด โดยหักค่าใช้จ่ายที่เกิดขึ้นจริง เช่น ค่าตัว หรือ ค่าวีซ่า



ยกเลิกการเดินทาง **15-29 วัน**  
ก่อนเดินทาง

หักค่าทัวร์ 50% จากราคาขาย และหักค่าใช้จ่ายที่เกิดขึ้นจริงทั้งหมดไม่ว่ากรณีใด ๆ ทั้งสิ้น



ยกเลิกการเดินทาง **0-14 วัน**  
ก่อนเดินทาง

บริษัทฯ ขอสงวนสิทธิ์เก็บเงินค่าทัวร์ทั้งหมดไม่ว่ากรณีใด ๆ ทั้งสิ้น



กรณีเจ็บป่วย จนไม่สามารถเดินทางได้ ซึ่งจะต้องมีใบรับรองแพทย์จากโรงพยาบาลรับรอง บริษัทฯ จะทำการเลื่อนการเดินทางของท่านไปยัง **คณะต่อไป** แต่ทั้งนี้ท่านจะต้องเสียค่าใช้จ่ายที่ไม่สามารถยกเลิก หรือ **เลื่อนการเดินทางได้ตามความเป็นจริง** เช่น ค่าตัวเครื่องบิน ค่าโรงแรม ค่าวีซ่า เป็นต้น







## อัตราค่าบริการรวม



ค่าตัวเครื่องบินไป-กลับ พร้อมคณะ



โรงแรมที่พักตามรายการที่ระบุ หรือ ระดับเทียบเท่า

- กรณีห้อง TWIN BED (เตียงเดี่ยว 2 เตียง) ซึ่งโรงแรมไม่มีหรือเต็ม ทางบริษัทขอปรับเป็นห้อง DOUBLE BED แทนโดยมีต้องแจ้งให้ทราบล่วงหน้า
- หากต้องการห้องพักแบบ DOUBLE BED ซึ่งโรงแรมไม่มีหรือเต็ม ทางบริษัทขอปรับเป็นห้อง TWIN BED แทนโดยมีต้องแจ้งให้ทราบล่วงหน้า
- กรณีพักแบบ TRIPLE ROOM 3 ท่าน 1 ห้อง ท่านที่ 3 อาจเป็นเสริมเตียง หรือ SOFA BED หรือ เสริมฟูกที่นอน ทั้งนี้ขึ้นอยู่กับรูปแบบการจัดห้องพักของโรงแรมนั้นๆ



ค่าอาหาร ค่าเข้าชม ค่ายานพาหนะทุกชนิด ตามที่รายการทัวร์ระบุ



น้ำหนักสัมภาระ ท่านละไม่เกิน 23 กิโลกรัม และสัมภาระติดตัวขึ้นเครื่องได้ 1 ชิ้น ต่อท่าน น้ำหนักต้องไม่เกิน 7 กิโลกรัม



มัคคุเทศก์ท้องถิ่น และหัวหน้าทัวร์นำเที่ยวคนไทย



ค่าประกันอุบัติเหตุในระหว่างการเดินทางท่องเที่ยว วงเงินประกันท่านละ 1,000,000 บาท และประกันสุขภาพ วงเงินประกันท่านละ 500,000 บาท ครอบคลุม สุขภาพ อาการเจ็บป่วย อุบัติเหตุต่างๆ ที่เกิดขึ้นภายในวันเดินทาง



## อัตราค่าบริการไม่รวม

- ✘ ค่าหนังสือเดินทาง และเอกสารต่างด้าวต่างๆ
- ✘ ค่าใช้จ่ายส่วนตัว เช่น ค่าอาหารหรือเครื่องดื่มที่สั่งเพิ่มพิเศษ ค่าโทรศัพท์ ค่าอินเทอร์เน็ต ค่ามิเนิบาร์ ค่าบริการชกักรีด หรืออื่นๆ ที่ไม่ได้ระบุไว้ในรายการทัวร์
- ✘ ค่าส่วนต่างน้ำหนักกระเป๋าเดินทาง ในกรณีที่เกิดกว่าสายการบินกำหนด
- ✘ ค่าใช้จ่ายอันเกิดจากความล่าช้าของสายการบิน อุบัติภัยทางธรรมชาติ การประท้วง การก่อกองกลาง การนัดหยุดงาน ซึ่งอยู่นอกเหนือความควบคุมของบริษัทฯ
- ✘ ค่าดำเนินการคัดกรองตรวจหาเชื้อ RT-PCR หรือ ATK ในกรณีที่ประเทศจีนต้องให้ตรวจ
- ✘ ค่าใช้จ่ายอันเกิดจากการถูกปฏิเสธไม่ให้เข้าและออกเมืองจากเจ้าหน้าที่ตรวจคนเข้าเมือง ซึ่งอยู่นอกเหนือการควบคุมของบริษัทฯ
- ✘ ค่าใช้จ่ายส่วนเกิน หากหน่วยงานรัฐบาลไทย/รัฐบาลจีน มีการปรับเปลี่ยนข้อกำหนดเกี่ยวกับการกักตัวเพิ่มเติม หรือขอเรียกตรวจโรคเพิ่ม
- ✘ ค่าวีซ่าท่องเที่ยวเข้าประเทศจีน แบบเดี่ยว ท่านละ 2,500 บาท กรณีทางรัฐบาลจีน ประกาศยกเลิกวีซ่าหน้าด่าน หรือ วีซ่ากรุป
- ✘ ค่าทิปโถกด์ท้องถิ่น คนขับรถ ผู้ช่วยคนขับรถ (บังคับตามระเบียบของประเทศจีน) ท่านละ 1,500 บาท ส่วนค่าทิปหัวหน้าทัวร์จากไทยแล้วแต่ความพึงพอใจ

## หมายเหตุ

1. บริษัทฯ มีสิทธิ์ที่จะเปลี่ยนแปลงรายละเอียดบางประการในทัวร์นี้ เมื่อเกิดเหตุสุดวิสัยจนไม่อาจแก้ไขได้
2. บริษัทฯ ไม่รับผิดชอบค่าเสียหายในเหตุการณ์ที่เกิดจากสายการบิน ภัยธรรมชาติ ปฏิวัติและอื่นๆ ที่อยู่นอกเหนือการควบคุมของทางบริษัทฯ หรือค่าใช้จ่ายเพิ่มเติมที่เกิดขึ้นทางตรงหรือทางอ้อม เช่น การเจ็บป่วย, การถูกทำร้าย, การสูญหาย, ความล่าช้า หรือจากอุบัติเหตุต่างๆ
3. หากท่านถอนตัวก่อนรายการท่องเที่ยวจะสิ้นสุดลง ทางบริษัทฯ จะถือว่าท่านสละสิทธิ์และจะไม่คืนเงินค่าบริการที่ท่านได้ชำระไว้แล้วไม่ว่ากรณีใดๆ ทั้งสิ้น
4. บริษัทฯ จะไม่รับผิดชอบต่อการห้ามออกนอกประเทศ หรือ ห้ามเข้าประเทศ อันเนื่องมาจากมีสิ่งผิดกฎหมาย หรือเอกสารเดินทางไม่ถูกต้อง หรือ การถูกปฏิเสธในกรณีอื่นๆ
5. รายการทัวร์นี้เป็นเพียงข้อเสนอที่ต้องได้รับการยืนยันจากบริษัทฯ อีกครั้งหนึ่ง หลังจากได้รับการยืนยันที่นิ่งจากสายการบิน และโรงแรมที่พักในต่างประเทศเป็นที่เรียบร้อยแล้ว แต่อย่างไรก็ตามรายการนี้อาจเปลี่ยนแปลงได้ตามความเหมาะสม
6. มัคคุเทศก์ พนักงาน และตัวแทนของบริษัทฯ ไม่มีสิทธิ์ในการให้คำสัญญาใดๆ ทั้งสิ้นแทนบริษัทฯ นอกจากมีเอกสารลงนามโดยผู้มีอำนาจของบริษัทฯ กำกับเท่านั้น
7. หากไม่สามารถไปเที่ยวในสถานที่ที่ระบุในโปรแกรมได้ อันเนื่องมาจากธรรมชาติ ความล่าช้า และความผิดพลาดจากทางสายการบิน บริษัทฯ จะไม่มีการคืนเงินใดๆ ทั้งสิ้น แต่ทั้งนี้ทางบริษัทฯ จะจัดหาสถานที่ท่องเที่ยวอื่นมาทดแทน โดยขอสงวนสิทธิ์การกำหนดนี้โดยไม่แจ้งให้ทราบล่วงหน้า
8. เมื่อท่านออกเดินทางไปกับคณะแล้ว ท่านงดการใช้บริการรายการใดรายการหนึ่ง หรือไม่เดินทางพร้อมคณะถือว่าท่านสละสิทธิ์ ไม่อาจเรียกร้องค่าบริการ และเงินมัดจำคืน ไม่ว่ากรณีใดๆ ทั้งสิ้น
9. ในกรณีที่ลูกค้าต้องซื้อตั๋วโดยสารรถทัวร์ หรือเครื่องบินภายในประเทศล่วงหน้า กรุณาติดต่อเจ้าหน้าที่ของบริษัทฯ พร้อมขอคำยืนยันว่ากรุ๊ปสามารถออกเดินทางได้หรือไม่ มิเช่นนั้นทางบริษัทฯ จะไม่รับผิดชอบต่อค่าใช้จ่ายใดๆ ทั้งสิ้น

**\*เมื่อท่านชำระเงินค่าทัวร์ให้กับทางบริษัทฯ แล้ว**

**ทางบริษัทฯ จะถือว่าท่านได้ยอมรับเงื่อนไขข้อตกลงทั้งหมดนี้แล้ว\***